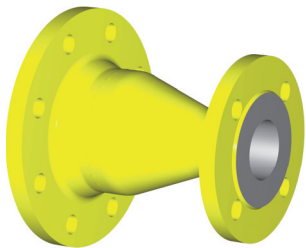


Stahl - Formstücke

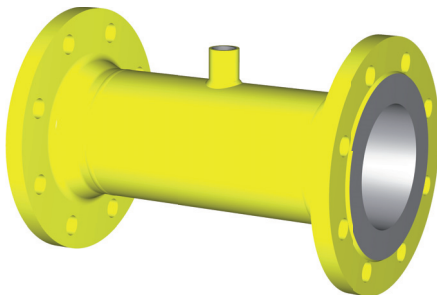
für das Verbinden von Leitungen der Gasversorgung **Modell 02.49 - 02.51**

Bauart: Stahl - Formstücke
Ausführung: Schweißfitting mit Flanschanschlüssen, Außenbeschichtung in 2-fach Lackierung
Einsatzbereich: Gas, MOP 5 bar (optional bis PN 16 auf Anfrage)
Dimensionen: DN 25 - DN 100
Anforderungen: nach DIN 30690-1, DGRL
Werkstoffe: schweißgeeignete Stähle nach AD mit WAZ 3.1
Abnahmen: nach EN 10204 - 3.1



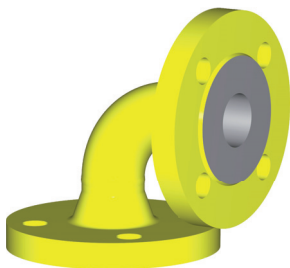
Modell 02.49

Flansch - Übergangstück
Flansche - DIN EN 1092-1 (DIN 2633); PN 16
Konzentrische Reduzierstücke - DIN EN 10253-2 (DIN 2616-2)



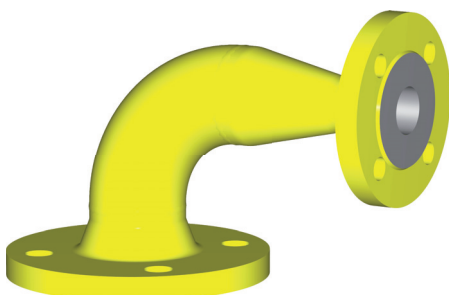
Modell 02.50

Flansch - Passstück mit Gewindestutzen
Flansche - DIN EN 1092-1 (DIN 2633); PN 16
Muffe - EN 10241 (DIN 2986)



Modell 02.51

Flansch - Bogen 90°
Flansche - DIN EN 1092-1 (DIN 2633); PN 16
Bogen - EN 10253-4 (DIN 2605-1) BA 3



Modell 02.52

Flansch - Bogen - Übergangstück 90°
Flansche - DIN EN 1092-1 (DIN 2633); PN 16
Bogen - EN 10253-4 (DIN 2605-1) BA 3
Konzentrische Reduzierstücke - DIN EN 10253-2 (DIN 2616-2)

weitere Ausführungsformen auf Anfrage