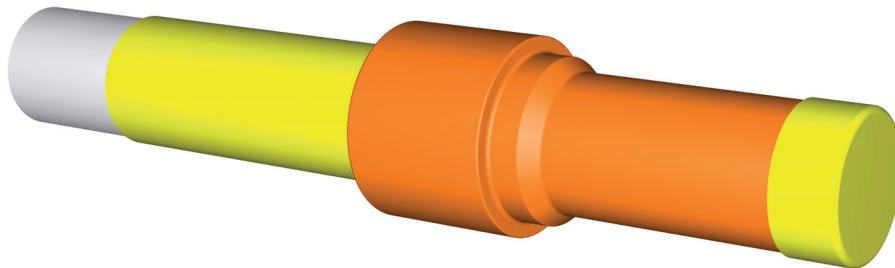


Übergangsstücke Stahl / PE 100

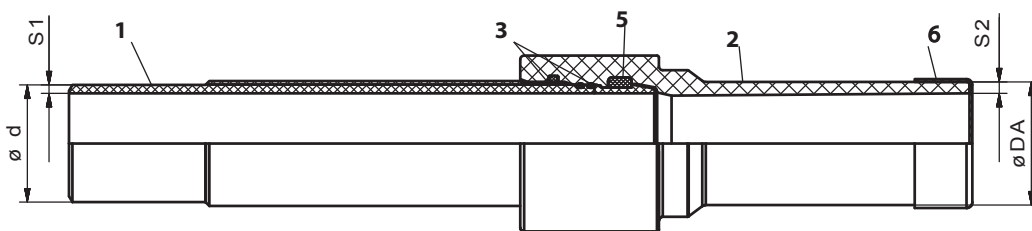
Stahlrohr mit Werkstoffübergang nach DVGW G 5600 - 1 auf PE 100 - Stutzen SDR 11

GAS

Modell 03.06
DN / DA 25 / 32 - 50 / 63



DVGW - Reg: DG-7521BO0390



Pos.	Benennung	Werkstoff
1	Stahlrohr	L235GA
2	PE-Formteil	PE 100
3	O-Ring	NBR 70
4	Stützring	1.4301
5	Stützring	POM

DN / DA	d	S1	S2	Modell - Artikel-Nr.:
mm				03.06.
25 / 32	33,7	4,0	3,0	03.06.025.032
32 / 40	42,4	4,0	3,7	03.06.032.040
40 / 50	48,3	4,0	4,6	03.06.040.050
50 / 63	60,3	4,5	5,8	03.06.050.063

Einsatzbereich:

PE 80 MOP = 5 bar / PE 100 MOP = 5 (10) bar
Gase nach DVGW G 260/I

Anschluss - Stahlseite:

Schweißenden DIN EN ISO 9692-1; Form 21, 22

Anschluss - PE-Seite:

Rohrstutzen aus PE 100 / SDR 11 zum Verschweißen
nach DVS 2207 bzw. DVGW G 472

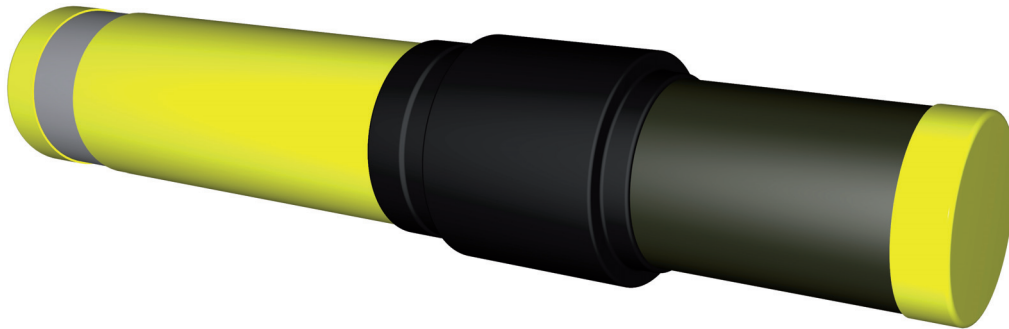
Stahl - PE - Übergangverbinder nach DVGW G5600 - 1 zur Verbindung von Stahlrohren mit PE - Leitungen in der Gasverteilung. Verwendbar für alle gängigen PE - Schweißverfahren. PE - Stutzen mit ausreichender Länge für zwei übliche Muffenschweißungen. Verwendung von PE 100 Formteilen mit großen Festigkeitsreserven und geringen Eigenspannungen. Stahlrohre nach EN 10208-1 (DIN 2470-1) mit PE - Ummantelung nach DIN 30670-n-N. Bauteilprüfungen nach DVGW G 5600 - 1. WAZ 3.1 nach EN 10204 optional.

Übergangsstücke Stahl / PE 100

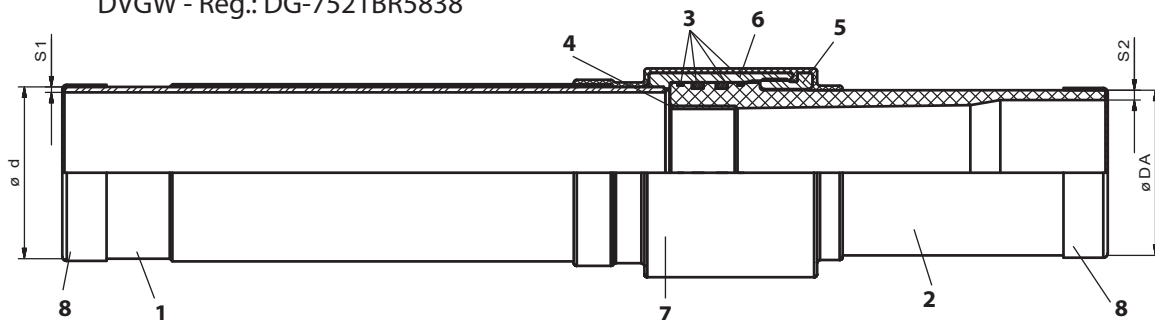
Stahlrohr mit Werkstoffübergang nach DVGW G 5600 - 1 auf PE 100 - Stutzen

Modell 03.06 DN 80 - 200

GAS



DVGW - Reg.: DG-7521BR5838



Pos.	Benennung	Werkstoff
1	Stahlrohr	L235GA
2	PE-Formteil	PE 100
3	O-Ringe	NBR 70
4	Stützring	1.4301
5	Schraubring	S355J2G3
6	Muffe	S355J2G3
7	Schrumpfschlauch	PE+Kleber
8	Schutzkappe	PE

DN / DA mm	d	SDR 11		SDR 17	
		S1	S2	Artikel-Nr.:	Artikel-Nr.:
80 / 90	88,9	3,6	8,2	03.06.080.090	5,3 03.06.080.090.17
100 / 110	114,3	3,6	10,0	03.06.100.110	6,6 03.06.100.110.17
100 / 125	114,3	3,6	11,4	03.06.100.125	7,5 03.06.100.125.17
150 / 160	168,3	4,5	14,6	03.06.150.160	9,5 03.06.150.160.17
150 / 180	168,3	4,5	16,4	03.06.150.180	10,4 03.06.150.180.17
200 / 225	219,1	4,5	20,5	03.06.200.225	13,5 03.06.200.225.17

weitere Abmessungen auf Anfrage

Einsatzbereich:

PE 80 MOP 5 bar / PE 100 MOP 5 (10) bar - SDR 11
 PE 80 MOP 1 bar / PE 100 MOP 5 bar - SDR 17
 Gase nach DVGW G 260/I

Anschluss - Stahlseite:

Schweißenden DIN EN ISO 9692-1; Form 21, 22

Anschluss - PE-Seite:

Rohrstutzen aus PE 100 / SDR 11 zum Verschweißen
 nach DVS 2207 bzw. DVGW G 472

Stahl - PE - Übergangsverbinder nach DVGW G 5600 - 1 zur Verbindung von Stahlrohren mit PE - Leitungen in der Gasverteilung.

Verwendbar für alle gängigen PE - Schweißverfahren.

PE - Stutzen mit ausreichender Länge für zwei übliche Muffenschweißungen.

Verwendung von PE 100 Drehteilen mit sehr großen Festigkeitsreserven und geringen Eigenspannungen.

4 - fache O - Ring - Dichtung , damit unempfindlich gegen übermäßige Torsionsbelastungen und Biegung.

Stahlrohre nach EN 10208-1 (DIN 2470-1) mit PE - Ummantelung nach DIN 30670-n-N.

Bauteilprüfungen nach DVGW G 5600 - 1.

WAZ 3.1 nach EN 10204 optional.