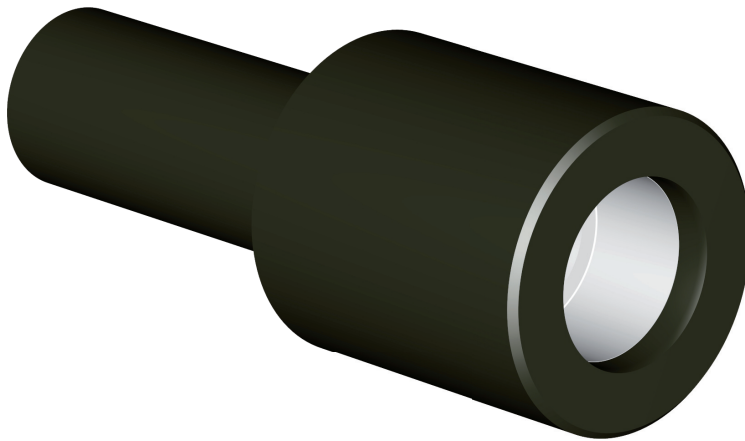


Übergangsstücke PE / PVC

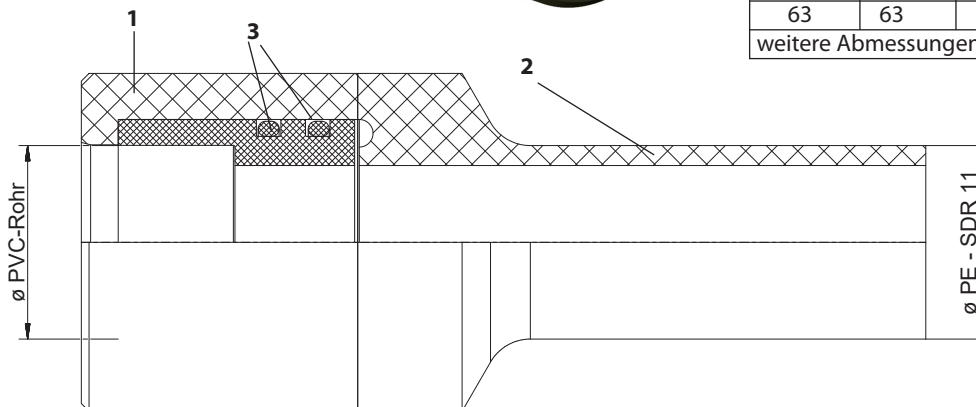
Werkstoffübergang PVC - Klebemuffe auf PE 100 - Stutzen

Modell 03.12 d 32 - 63

GAS



D - PE	D - PVC	Artikel-Nr.:
mm		
32	32	03.12.032.032
32	40	03.12.032.040
40	40	03.12.040.040
63	63	03.12.063.063
weitere Abmessungen auf Anfrage		



Pos.	Benennung	Werkstoff
1	PVC-Hülse	PVC
2	PE-Formteil	PE 100
3	O-Ringe	NBR

Einsatzbereich: Gase nach DVGW G 260/I

Übergangsverbinder für PVC - Klebemuffe auf PE 100 - Rohr:

Anschluss - PVC - Seite:

PVC - Hülse (Klebemuffe)

In die PE-Muffe ist eine PVC-Hülse formschlüssig und abgedichtet eingearbeitet. Das PVC-Rohr kann wie in eine PVC-Muffe eingeklebt werden. Es entsteht ein stabiler Übergang von PE auf PVC.

Anschluss - PE - Seite:

Rohrstutzen aus PE 100 / SDR 11 zum Verschweißen nach DVS 2207 bzw. DVGW G 472

WAZ 3.1 nach EN 10204 optional.