

Einbaugarnituren für KOS Teleskop Typ Tele 3000 GW 336 light

Modell 07.09 L

EBG für die vereinheitlichte Armaturenschnittstelle
nach DVGW GW 336

- geringes Gewicht, Innen- und Mantelrohr aus VA
- teleskopierbare Einbaugarnitur nach DVGW GW 336, stufenlos höhenverstellbar; Anschlussvierkant ohne Kuppelmuffe
- Hülsrohr mit Glocke, Zentrierkappe und Hülsrohrabschluss - dicht und sicher verschweißt
- dauerhafte Einschubsicherung, hält in jeder Position
- Auszugsicherung nach DVGW GW 336
- kompakte Konstruktion, solide Werkstoffe
- Hülsrohranordnung mit geringen Stellkräften bei nachträglicher Höhenanpassung
- Hülsrohrabschluss für sauberen und schmutzdichten Abschluss im Verstellbereich
- untere Gleitscheibe für eine zentrische Führung des Gestänges
- Zentrierkappe und Hülsrohrabschluss in Signalfarbe orange
- Glocke mit DG = 80 bzw. DG = 100 mm

Zubehör zur Adaption der Netzarmaturen:

- Anschlusskit bestehend aus - KOS - Kuppelmuffe mit Langloch und zusätzlicher Querbohrung einschließlich zwei Klammer-Stiften

Netzarmaturen

Vierkant (Maß a) Glocke (Maß DG)

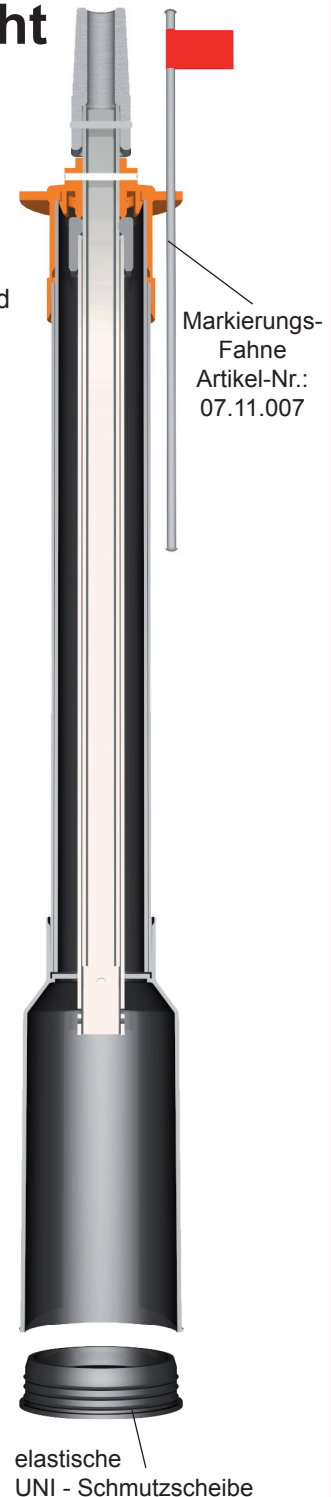
25 mm	80 mm	Schieber 40 ≤ DN ≤ 150
30 mm	100 mm	Schieber 175 ≤ DN ≤ 350

Werkstoffe:

Innenrohr:	A2 / 1.4301
Mantelrohr:	A2 / 1.4301
Kuppelmuffe:	GGG, EN-GJS-400-15 verzinkt
VKT- Schoner:	GGG; EN-GKS-400-15 verzinkt
Hülsrohr:	HDPE
Zentrierkappe:	schlagfestes PA und HDPE
Glocke:	HDPE
Stifte:	VA 1.4031 / 1.4571
Einschub- sicherung:	EPDM



Anschlusskit: Kuppelmuffe
KOS und 2 St. Klammer-Stifte
zur werkzeugfreien Montage



weitere Baumaße siehe Seite 07.09 BM L

Schoppenkamp 9 • 45883 Gelsenkirchen • ☎ +49 (0)209 - 94 41 04 - 0 • Fax +49 (0)209 -94 41 04 - 20
Internet www.vaf-voigt.de

Einbaugarnituren für KOS Teleskop Typ Tele 3000 GW 336 light

Modell 07.09 L

EBG für die vereinheitlichte Armaturenschnittstelle
nach DVGW GW 336

Netzarmaturen

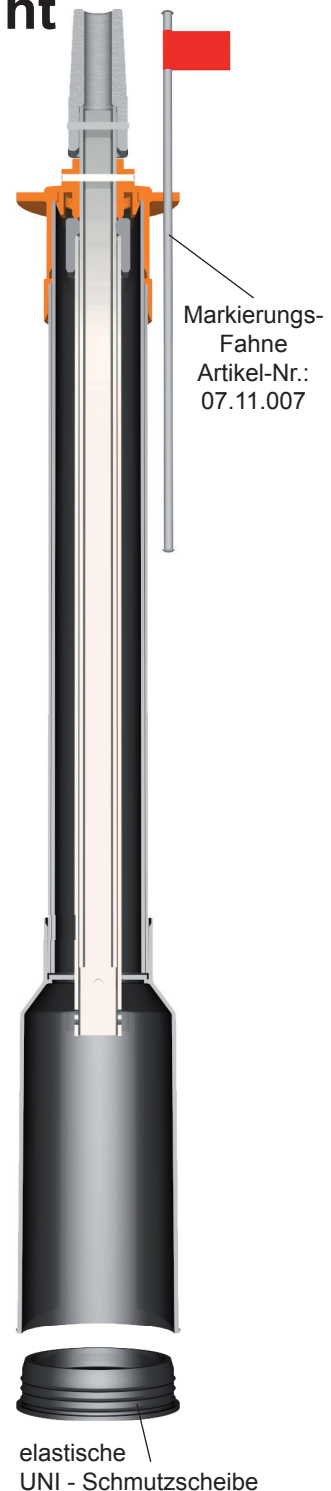
Vierkant (Maß a) Glocke (Maß DG)

25 mm 80 mm Schieber 40 ≤ DN ≤ 150
30 mm 100 mm Schieber 175 ≤ DN ≤ 350

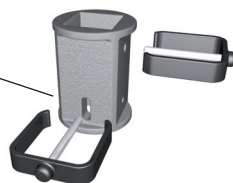
Armatur / DN	Gesamtlänge GL Gestänge m	Artikel - Nr.: Modell
Schieber	0,38 - 0,55	07.09.01.1 L
40 ≤ DN ≤ 150	0,54 - 0,86	07.09.01.2 L
Kugelhahn	0,79 - 1,36	07.09.01.3 L
65 ≤ DN ≤ 1000	1,04 - 1,86	07.09.01.4 L
Klappe	1,24 - 2,26	07.09.01.5 L
100 ≤ DN ≤ 1000		

Schieber	0,40 - 0,57	07.09.02.1 L
200 ≤ DN ≤ 350	0,50 - 0,78	07.09.02.2 L
	0,70 - 1,18	07.09.02.3 L
	0,95 - 1,68	07.09.02.4 L
	1,20 - 2,18	07.09.02.5 L

Adapter - Kit zu Spindel-VKT	KOS DN	Artikel - Nr.:
14 mm	40 / 50	07.09.040
17 mm	65 / 80	07.09.065
19 mm	100 / 150	07.09.100
24 mm	175 / 200	07.09.175
27 mm	250 / 350	07.09.250
Schmutzscheibe	40 - 150	07.11.000
Schmutzscheibe	175 - 350	07.11.008



Anschlusskit: Kuppelmuffe
KOS und 2 St. Klammer-Stifte
zur werkzeugfreien Montage



weitere Beschreibung siehe Seite 07.09 L

Schoppenkamp 9 • 45883 Gelsenkirchen • ☎ +49 (0)209 - 94 41 04 - 0 • Fax +49 (0)209 -94 41 04 - 20
Internet www.vaf-voigt.de

Zubehör zu Einbaugarnituren für VAS / VAB / KOS

