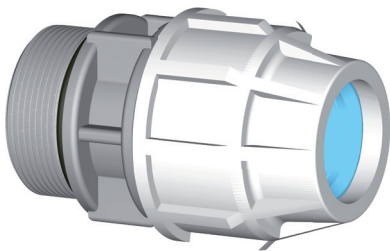


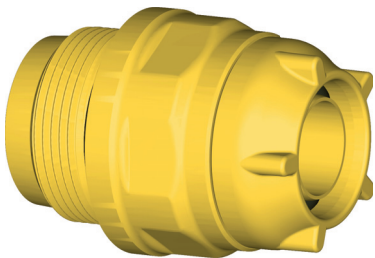
**Anschlussverschraubungen
zu den Modellen**
mit Gewindeanschluss G 1 1/2"

02.03.01; 02.03.04; 02.03.06.IG
03.01.01; 03.02.01
04.04.01; 04.04.02; 04.04.05.IG; 04.05.01; 04.05.02
05.02; 05.04.03.IG



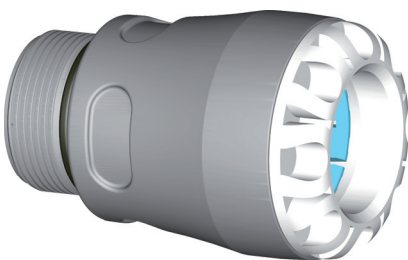
**PLASSON Serie 18 - Anschlussverschraubung
Modell 08.01.09**

mm	d x G	Artikel - Nr.:	
32	x 1 1/2"	08.01.09.025.1	• Rohrarten PE-LD, PE 63, PE80, PE 100, PE 100rc, PE-Xa
40	x 1 1/2"	08.01.09.032.1	• Klemmfitting aus Kunststoff PP
50	x 1 1/2"	08.01.09.040.1	• für Trinkwasser
63	x 1 1/2"	08.01.09.050.1	• PFA = 16 bar (20°C)
			• mit DVGW - Reg.



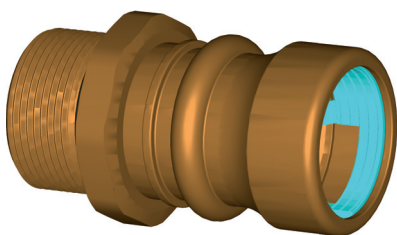
**BEULconnect - Anschlussverschraubung
Modell 08.01.10**

mm	d x G	Artikel - Nr.:	
32	x 1 1/2"	08.01.10.025	• Rohrarten PE80, PE 100, PE-Xa (SDR 11)
40	x 1 1/2"	08.01.10.032	• Steckfitting aus entzinkungsarmen Messing
50	x 1 1/2"	08.01.10.040	• für Trinkwasser bis 40°C; Gas
63	x 1 1/2"	08.01.10.050	• Steckverbinder nach DVGW VP 600 bzw. DIN 8076
			• einfache Montage ohne Werkzeug



**PLASSON Serie 19 - Anschlussverschraubung
Modell 08.01.11**

mm	d x G	Artikel - Nr.:	
40	x 1 1/2"	08.01.11.032	• Rohrarten PE-LD, PE 63, PE80, PE 100, PE 100rc, PE-Xa
50	x 1 1/2"	08.01.11.040	• Steckfitting aus Kunststoff PP
63	x 1 1/2"	08.01.11.050	• für Trinkwasser
			• PFA = 16 bar (20°C)
			• mit DVGW - Reg.



**Viega Geopress - Anschlussverschraubung
Modell 08.01.12**

mm	d x G	Artikel - Nr.:	
32	x 1 1/2"	08.01.12.025	• Adapter aus Rotguss mit Geopressanschluss SC - Contur
40	x 1 1/2"	08.01.12.032	• Rohrarten PE 80, PE 100, PE-Xa
50	x 1 1/2"	08.01.12.040	• Pressfitting
63	x 1 1/2"	08.01.12.050	• für Trinkwasser (Gas)
			• mit DVGW - Reg.