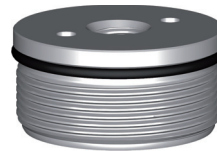


Stopfen - Übersicht

Sicherheitsstopfen - M16 LH

Größe Artikel-Nr.:
 1 1/2" 08.05.40
 2" 08.05.50
 mit O-Ring dichtend; Gewinde: ISO 228-1
 Werkstoff: Stahl, schweißbar

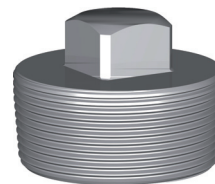
Modell 08.05



Sicherheitsstopfen mit Außenvierkant

Größe Artikel-Nr.:
 1" 08.06.01.25
 1 1/4" 08.06.01.32
 1 1/2" 08.06.01.40
 2" 08.06.01.50
 Gewinde konisch: DIN EN10226-1

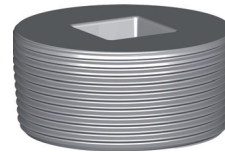
Modell 08.06.01



Sicherheitsstopfen mit Innenvierkant

Größe Artikel-Nr.:
 1" 08.06.02.25
 1 1/4" 08.06.02.32
 1 1/2" 08.06.02.40
 2" 08.06.02.50
 2 1/4" 08.06.02.80
 Gewinde konisch: DIN EN10226-1

Modell 08.06.02



Sicherheitsstopfen mit Außensechskant SW 38

Größe Artikel-Nr.:
 1 1/2" 08.06.03.40
 2" 08.06.03.50
 2 1/4" 08.06.03.60
 mit doppelter O-Ringabdichtung und metallischer Dichtkante
 Gewinde: ISO 228-1
 Werkstoff: Stahl, schweißbar

Modell 08.06.03



Sicherheitsstopfen mit Außensechskant SW 38

Größe Artikel-Nr.:
 2" 08.06.04.50
 2 1/4" 08.06.04.80
 mit oberer O-Ringabdichtung
 Gewinde: ISO 228-1
 Werkstoff: Stahl, schweißbar

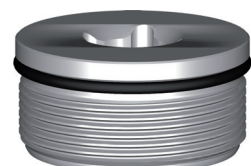
Modell 08.06.04



Sicherheitsstopfen mit Innenvierkant SW 19

Größe Artikel-Nr.:
 2" - Stahl 08.06.06.50.01
 2" - MS 08.06.06.50.02
 mit oberer O-Ringabdichtung
 Gewinde: ISO 228-1
 Werkstoff: Automatenstahl oder MS

Modell 08.06.06



weitere Stopfen siehe Folgeseite

Stopfen - Übersicht

Sicherheitsstopfen mit Außensechskant SW 38

Größe	Artikel-Nr.:	Modell 08.06.07
2"	08.06.07.50	
2 1/4"	08.06.07.80	

mit O-Ring stirnseitig dichtend; Gewinde: ISO 228-1
Werkstoff: Stahl, schweißbar



Sicherheitsstopfen mit Außensechskant SW 38

Größe	Artikel-Nr.:	Modell 08.06.08
2"	08.06.08.50	
2 1/4"	08.06.08.80	

mit O-Ring an der Unterseite dichtend; Gewinde: ISO 228-1
Werkstoff: Stahl, schweißbar



Sicherheitsstopfen mit Außensechskant SW 38

Größe	Artikel-Nr.:	Modell 08.06.09
2"	08.06.09.50	

mit O-Ring mittig dichtend
und Entlastungsbohrungen
Gewinde: ISO 228-1
Werkstoff: Stahl, schweißbar



Sicherheitsstopfen mit Außenvierkant SW 24

Größe	Artikel-Nr.:	Modell 08.06.10
2"	08.06.10.50	

mit O-Ring mittig dichtend
und Entlastungsbohrungen
Gewinde: ISO 228-1
Werkstoff: Stahl, schweißbar



Sicherheitsstopfen mit Außensechskant SW 38

Größe	Artikel-Nr.:	Modell 08.06.12
2"	08.06.12.50	
2 1/4"	08.06.12.80	

mit 2 O-Ringen dichtend und Kragen
Gewinde: ISO 228-1
Werkstoff: Stahl, schweißbar



Dichtungen / O-Ringe für den Gaseinsatz in NBR nach EN 682

Stahlwerkstoffe in schweißbarer Qualität nach DIN EN 10025
optional mit WAZ 3.1 nach EN 10204 gegen Aufpreis

Aufschweißstutzen siehe Seite 02.12; Verschlusskappen für Aufschweißstutzen
bzw. Blasensetzer siehe Seite 08.07

Ausrüstung von Anbohrarmaturen zu speziellen Stopfenmodellen auf Anfrage.