

## Zubehör für Anbohrarmaturen

### Verschlusskappe aus PE100

Größe Artikel-Nr.:  
2 1/2" 08.07.01  
Mit Innengewinde für Blasensetzer Modell 02.06,  
04.03, Aufschweiß – T Modell 02.09 und Stutzen  
Modell 02.12  
Werkstoff: PE-HD 100

Modell 08.07.01



### Audrehsicherung für Ventile

Größe Artikel-Nr.:  
SW 40 08.07.02  
Audrehsicherung für Ventile in Anbohrarmaturen  
mit Guß – Eckventilen.  
Werkstoff: GTW mit EKB - Beschichtung

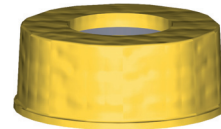
Modell 08.07.02



### Überwurfsicherungskappe System - A

Größe Artikel-Nr.:  
2 1/2" 08.07.03  
Audrehsicherung für Ventile in Sicherheits-  
Aufschweiß-Ventil-T-Armaturen mit 2 1/2" AG  
und Anbohrsystem A. Werkstoff: GTW galv. verzinkt

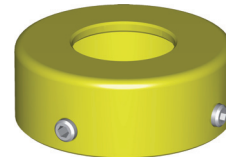
Modell 08.07.03



### Überwurfsicherungskappe System - B

Größe Artikel-Nr.:  
SPK d80 08.07.04  
Audrehsicherung für Ventile in Sicherheits-  
Aufschweiß-Ventil-T-Armaturen mit d 80 mm  
Spannkopf und Anbohrsystem B.  
Werkstoff: S355; 4 St. Stiftschrauben M10

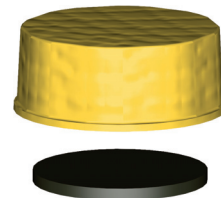
Modell 08.07.04



### Verschlusskappe aus GTW mit Dichtung

Größe Artikel-Nr.:  
2 1/2" 08.07.05  
Verschlusskappe mit eingelegter gasbeständiger  
Dichtungsplatte für Blasensetzer Modell 02.06, 04.03  
und Stutzen Modell 02.12  
Werkstoff: GTW galv. verzinkt

Modell 08.07.05



### Montageschlüssel für Sicherheitsstopfen

Größe Artikel-Nr.:  
B 35 08.07.06  
Montageschlüssel für Sicherheitsstopfen Modell 08.05  
Werkstoff: Stahl galv. verzinkt

Modell 08.07.06

