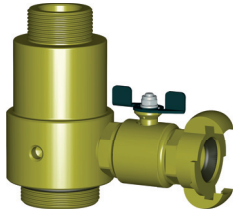


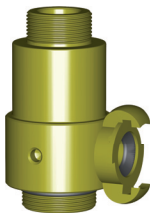
Zubehör

zur Anbohrung von Ventilanbohrschellen und Ventilanbohrbrücken
Modell 08.03



Versatzstücke mit Kugelhahn und Spülanschluss

Anschluss		
Bohrgerät	Armatur	Artikel-Nr.:
AG: G 1 1/4"	AG: W 50,8 x 1/10" LH	08.03.0001
AG: G 1 1/4"	AG: G 1 1/2" LH	08.03.0003
IG: G 1 1/2" LH	AG: W 50,8 x 1/10" LH	08.03.0004



Versatzstücke mit Spülanschluss

Anschluss		
Bohrgerät	Armatur	Artikel-Nr.:
AG: G 1 1/4"	AG: G 1 1/2"	08.03.0005
AG: G 1 1/4"	AG: G 1 1/2" LH	08.03.0010
IG: G 1 1/2" LH	AG: G 1 1/2"	08.03.0009



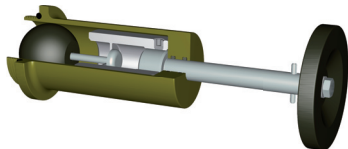
Versatzstücke

Anschluss		
Bohrgerät	Armatur	Artikel-Nr.:
AG: G 1 1/4"	AG: G 1 1/2" LH	08.03.0002
AG: G 1 1/4"	AG: G 1 1/2"	08.03.0015



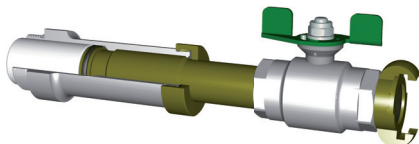
Adapter zu den Versatzstücken

Anschluss		
Versatzstück	Armatur	Artikel-Nr.:
IG: G 1 1/2"	IG: TG 63 x 5	08.03.0006
IG: G 1 1/2" LH	IG: TG 63 x 5	08.03.0007
IG: W50,8 x 1/10" LH	AG: G 1 1/2"	08.03.0008

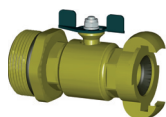


Hilfsventile

Bezeichnung	Anschluss	Artikel-Nr.:
Kugelhilfsventil	AG: G2"	08.03.02
Ersatzkugel weich		08.03.03

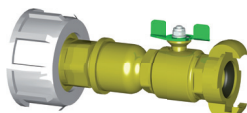


Kolbenhilfsventil	AG: G 1 1/4"	08.03.04
-------------------	--------------	----------



Spülstopfen mit Kugelhahn und Spülanschluss

Bezeichnung	Anschluss	Artikel-Nr.:
Spülstopfen G 1 1/2"	AG: G 1 1/2"	08.03.0014



Spülstopfen TG 63	AG: TG 63 x 5	08.03.0019
-------------------	---------------	------------

Weiteres Zubehör und Werkzeug ist in den Auflistungen der Einbau- und Montageanleitungen zu finden und auf Anfrage erhältlich.
 Montage- und Bedienschlüssel siehe Seite 08.04.

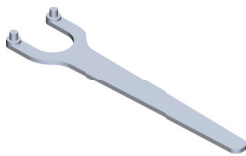
Montage- und Bedienschlüssel

Modell 08.04



Montageschlüssel
zu Anbohrarmaturen VAS/VAB
und Red. Stücken mit
Außenverzahnung
Werkstoff - GGG
Artikel-Nr.: 08.04.01

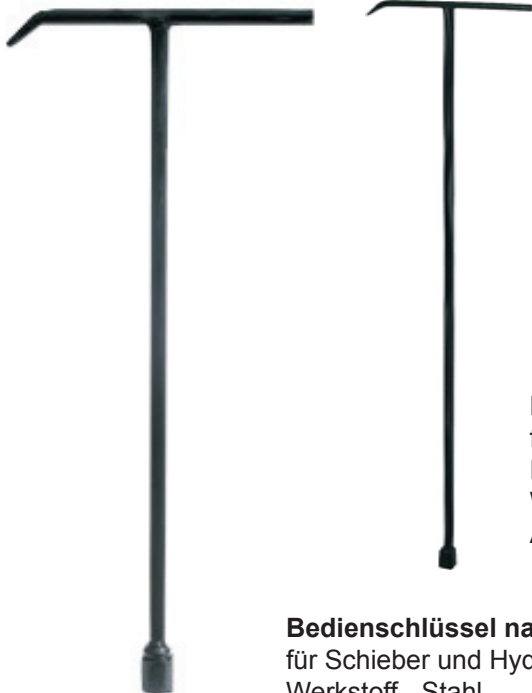
Montageschlüssel
für +GF+ Elektroschweisssattel
Werkstoff - Stahl
Artikel-Nr.: 08.04.04



Montageschlüssel
für Sicherheitsstopfen
Modell 08.05
Werkstoff - Stahl
Artikel-Nr.: 08.07.06



Montageschlüssel
für Schraubstopfen
Modell 12.07
Werkstoff - Stahl
Artikel-Nr.: 08.04.07



Bedienschlüssel nach DIN 3223 E
für Ventilanbohrschellen und
Hausanschlussarmaturen mit Vierkantschoner □ 14,7
Werkstoff - Stahl
Artikel-Nr.: 08.04.02

Bedienschlüssel nach DIN 3223 C
für Schieber und Hydranten mit Vierkantschoner □ 32
Werkstoff - Stahl
Artikel-Nr.: 08.04.03

Weiteres Zubehör und Werkzeug ist in den Auflistungen der
Einbau- und Montageanleitungen zu finden und auf Anfrage erhältlich.

Schoppenkamp 9 • 45883 Gelsenkirchen • Fon +49 (209) 944104 -0 • Fax + 49(209) 944104-20 • Internet www.vaf-voigt.de