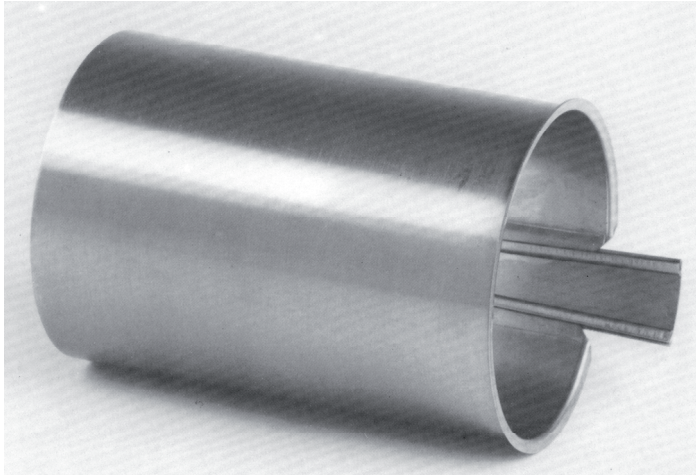


## Edelstahl - Stützhülsen

A2 / 1.4301  
Modell 10.32



Innenstütz-Hülse mit Keilverschluss als Stützhülse für PE- Rohre nach DIN 8074, DIN 8075 und DIN 16892/93.

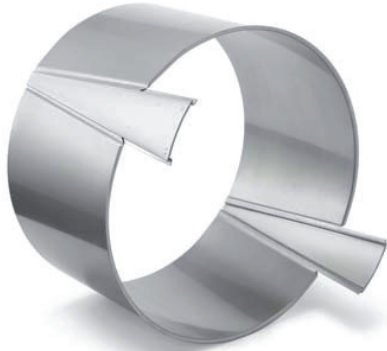
Zum Einsatz mit Rohren aus PE 80, PE 100 in SDR 11 + 17, sowie PE-Xa für den Gas- und Wassereinsatz.

Werkstoff - rostfreier Stahl (V2A)  
WN: 1.4301 (AISI 304).

Für Rohr - Abmessungen	Baulänge in mm	Artikel Nr.
63 x 3,6	175	32.40063 3,6
63 x 5,8 - 5,1	175	32.40063 5,8
63 x 8,6	175	32.40063 8,6
75 x 4,3	175	32.40075 4,3
75 x 6,8 - 6,5	175	32.40075 6,8
75 x 10,3	175	32.40075 10,3
90 x 2,7 - 2,2	175	32.40090 2,7
90 x 5,4 - 5,1	175	32.40090 5,4
90 x 8,2 - 7,8	175	32.40090 8,2
90 x 12,3	175	32.40090 12,3
110 x 6,6 - 6,3	175	32.40110 6,6
110 x 10,0 - 9,5	175	32.40110 10,0
110 x 15,1	175	32.40110 15,1
125 x 3,7 - 3,1	175	32.40125 3,7
125 x 7,4 - 7,1	175	32.40125 7,4
125 x 11,4	175	32.40125 11,4
140 x 8,0	175	32.40140 8,0
140 x 12,8	175	32.40140 12,8
160 x 4,5 - 3,9	200	32.40160 4,5
160 x 9,5 - 9,1	200	32.40160 9,5
160 x 14,6	200	32.40160 14,6

## Edelstahl - Stützhülsen

A2 / 1.4301  
Modell 10.32



Innenstütz-Hülse mit Keilverschluss als Stützhülse für PE-Rohre nach DIN 8074, DIN 8075 und DIN 16892/93. Zum Einsatz mit Rohren aus PE 80, PE 100 in SDR 11 + 17, sowie PE-Xa für den Gas- und Wassereinsatz. Werkstoff - rostfreier Stahl (V2A) WN: 1.4301 (AISI 304).

Für Rohr - Abmessungen	Baulänge in mm	Artikel Nr.
180 x 6,0	200	32.40180 6,0
180 x 10,7 - 10,2	200	32.40180 10,7
180 x 16,4	200	32.40180 16,4
200 x 6,9	200	32.40200 6,9
200 x 11,9 - 11,4	200	32.40200 11,9
200 x 18,2	200	32.40200 18,2
225 x 6,3 - 5,5	225	32.40225 6,3
225 x 13,4 - 12,8	225	32.40225 13,4
225 x 20,5	225	32.40225 20,5
250 x 9,6	225	32.40250 9,6
250 x 14,8 - 14,2	225	32.40250 14,8
250 x 22,7	225	32.40250 22,7

Sonstige Dimensionen sind auf Anfrage lieferbar.

**Beschreibung:** Die rostfreien Stützrohre sind speziell zur Verstärkung von PE- und PVC - Rohren entworfen worden. Die Stützrohre werden mit einem Keil geliefert, der Toleranzen bei PE- bzw. PVC - Rohren ausgleicht. Eine spezielle Konstruktion sichert die Rundumunterstützung der Rohrenden von innen.

**Montage / Anwendung:** Die Stützrohre dienen der Rundumunterstützung und Verstärkung von Rohrenden im Spannungsbereich von Verbindungsarmaturen für PE- und PVC - Rohren. Der Keil dient zum Ausgleich der Rohrtoleranzen und als Montagehilfe. Zur Montage wird der Keil entfernt und das Stützrohr bis an das Rohrende eingeführt. Der Keil wird danach mit einem Gummihammer in die Führungen des Stützrohres eingetrieben und fixiert.