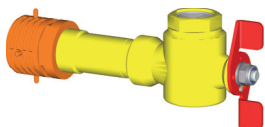


GAS - HEK Typ kompakt DN 25 / 50

Modell 11.04.00 - 11.04.40

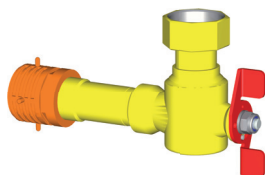
Modell 11.04.20.025 EKGH - IG



Für unterkellerte Gebäude mit Festpunkt in der Gebäudewand.

Für alle Gasarten nach G 260; max. Betriebsdruck MOP 5 bar und max. Umgebungstemperatur 60°C.

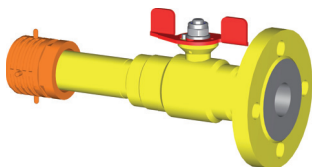
Modell 11.04.20.025 EKGH - RV



Mauerhülse aus profiliertem PE 100, zugfest und druckdicht auf einem Stahlrohr aufgespritzt.

Eingangsseitig produktführendes PE 100 - Formteil, SDR 11 - Rohrstützen als ST/PE-Übergang mit der Mauerhülse formschlüssig verbunden und verschweißt. ST/PE-Übergang und HEK nach DVGW G5600-1 / VP601 geprüft.

Modell 11.04.00 .025 DKGH - FL



Innenseite mit Hauptabsperreinrichtung nach EN 331 (DIN 3537 T1) in GT-Ausführung auf Wunsch mit Isolierstück nach DIN 3389 bzw. TAE bestückt; Eck - oder Durchgangskugelhahn.

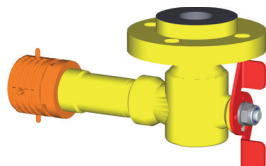
Anschlussvarianten:

Innengewindeabgang nach DIN EN 10226-1 (DIN 2999)

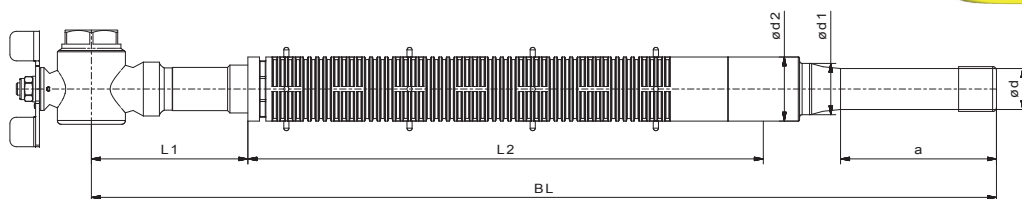
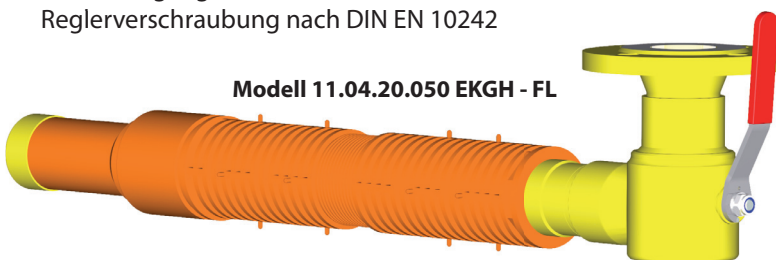
Flanschabgang nach DIN EN 1092-1 (DIN 2633 / 2673)

Reglerverschraubung nach DIN EN 10242

Modell 11.04.20.025 EKGH - LF



Modell 11.04.20.050 EKGH - FL



Maße / Varianten in mm

	DN 25	DN 50
BL	686 / 1000 / 1317	809 / 1109 / 1409 EKGH
	679 / 994 / 1310	781 / 1081 / 1381 DKGH
L1	EKGH 122 / DKGH 113	EKGH 127 / DKGH 155
L2	400 / 716 / 1032	450 / 750 / 1050
a	120	135
d	32	63
d1	40	75
d2	50	90 / 85

Modell 11.04.00 - Durchgangskugelhahn DKGH

Modell 11.04.20 - Eckkugelhahn EKGH

Modell 11.04.30 - Bogen 45° und DKGH

Modell 11.04.40 - Bogen 90° und DKGH

Optional: Isoliertrennstelle; TAE; Fire-Safe-Griff

Geeignet für den Einbau in Mehrsparten- oder Einzeleinführungen der Fa. Doyma / VAF.

DN 25 - Flügelgriff optional Handhebel

DN 50 - Handhebel

DN 32 und 40 siehe Folgeseite

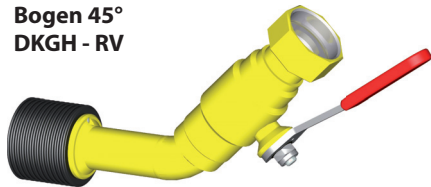
DVGW - reg.-Nr.: **DG-4540BO0432**

Zubehör / Vergüsseinrichtungen / Vergussmaterial / Wandhalter und Auszugsicherungen siehe Seiten 11.09

GAS - HEK Typ kompakt DN 32 / 40

Modell 11.04.00 - 11.04.40

Modell 11.04.30
Bogen 45°
DKGH - RV



Für unterkellerte Gebäude mit Festpunkt in der Gebäudewand.

Für alle Gasarten nach G 260; max. Betriebsdruck MOP 5 bar und max. Umgebungstemperatur 60°C.

Mauerhülse aus profiliertem PE 100, zugfest und druckdicht auf einem Stahlrohr aufgedrückt.

Eingangsseitig produktführendes PE 100 - Formteil, SDR 11 - Rohrstützen als ST/PE-Übergang mit der Mauerhülse form- und kraftschlüssig verschweißt.

ST/PE-Übergang nach DVGW G 5600-1 geprüft.

Innenseite mit Hauptabsperreinrichtung nach EN 331 (DIN 3537 T1) in GT-Ausführung auf Wunsch mit Isolierstück nach DIN 3389 bzw. TAE bestückt; Eck - oder Durchgangskugelhahn.

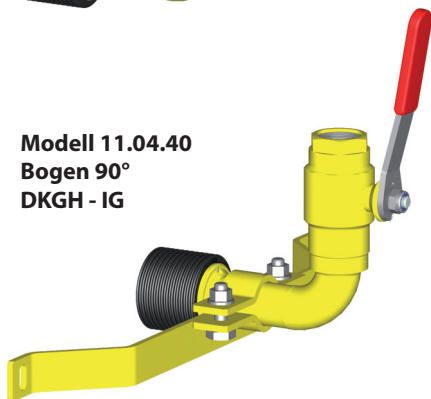
Anschlussvarianten:

Innengewindeabgang nach DIN EN 10226-1 (DIN 2999)

Flanschabgang nach DIN EN 1092-1 (DIN 2633 / 2673)

Reglerverschraubung nach DIN EN 10242

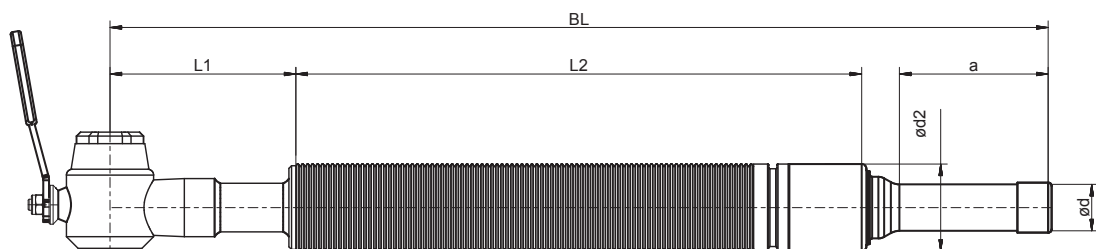
Modell 11.04.40
Bogen 90°
DKGH - IG



Wandhalter
Modell 11.09.33



Modell 11.04.20 EKGH - IG
mit Ausreißsicherung 11.00.ASV



Maße / Varianten in mm		
	DN 32	DN 40
BL	810 / 1070 / 1270	810 / 1070 / 1270
	770 / 1030 / 1230	770 / 1030 / 1230
L1	EKGH 160 / DKGH 130	EKGH 160 / DKGH 130
L2	492 / 742 / 942	492 / 742 / 942
a	130	130
d	40	50
d2	75	75

Modell 11.04.00 - Durchgangskugelhahn DKGH

Modell 11.04.20 - Eckkugelhahn EKGH

Modell 11.04.30 - Bogen 45° und DKGH

Modell 11.04.40 - Bogen 90° und DKGH

Optional:

Isoliertrennstelle; TAE; Fire-Safe-Griff

KGH und St/PE-Übergang DVGW - Reg.

Zubehör / Vergüsseinrichtungen / Vergussmaterial / Wandhalter und Auszugsicherungen siehe Seiten 11.09