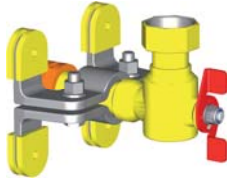
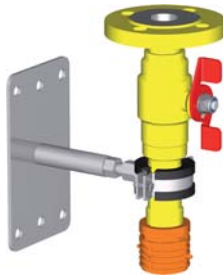


VOIGT **VAF** ARMATUREN

Zubehör für GAS - HEK Auszugsicherungen / Wandhalter / Montagehilfen und Vergussmaterial



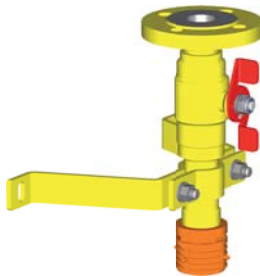
11.00.0DN.ASV



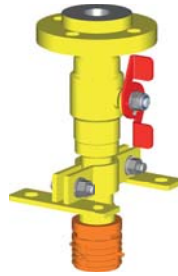
11.09.6



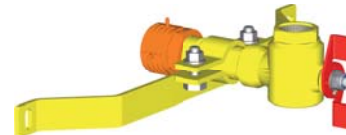
11.09.6.d



11.09.30



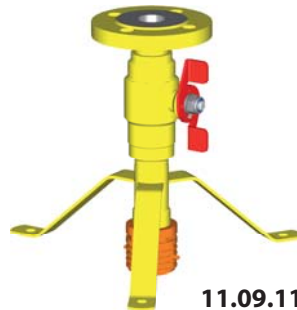
11.09.31



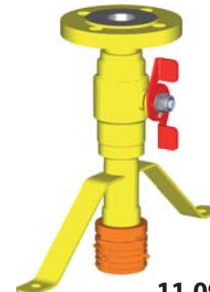
11.09.33



11.09.40



11.09.11



11.09.10



11.09.50.025

11.09.90



11.09.50.032..



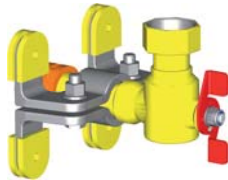
11.09.80

Artikelbeschreibungen auf den Folgeseiten

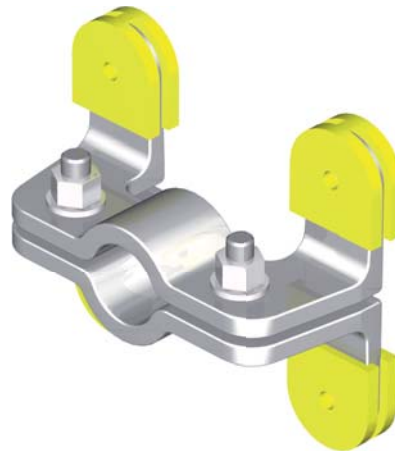
Schoppenkamp 9 • 45883 Gelsenkirchen • Fon +49 (209) 944104 -0 • Fax + 49(209) 944104-20 • Internet www.vaf-voigt.de

Zubehör für GAS - HEK Auszugsicherungen / Wandhalter / Montagehilfen und Vergussmaterial

Modell 11.00.. ASV



Wandhalterung / Auszugsicherung in geteilter Ausführung aus GGG /St., schraubbar, verzinkt, komplett mit Schrauben, Muttern und Isolierschuhen



DN Artikel-Nr.:

25 11.00.025.ASV

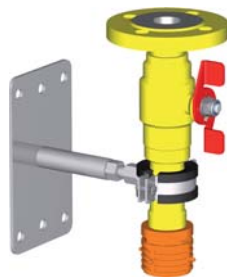
32 11.00.032.ASV

40 11.00.040.ASV

50 11.00.050.ASV

Isolierschuhe / Satz AN.: 11.00.IS

Modell 11.09.6..



Wandhalterung in verstellbarer Ausführung für flexible Hauseinführungen; komplett galvanisch verzinkt, Halteschellen mit Profilgummieinlage; Verstellbereich ca. 60 mm; in einfacher oder doppelter Ausführung.

DN	einfacher Halter Artikel-Nr.:	doppelter Halter
25	11.09.6.25	11.09.6.25.d
32	11.09.6.32	11.09.6.32.d
40	11.09.6.40	11.09.6.40.d
50	11.09.6.50	11.09.6.50.d

Modell 11.09.6..d



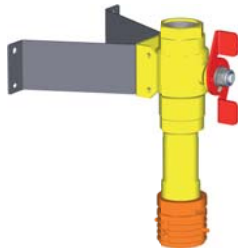
Artikelbeschreibungen auf den Folgeseiten

VOIGT **VAF** ARMATUREN

Zubehör für GAS - HEK

Auszugsicherungen / Wandhalter / Montagehilfen und Vergussmaterial

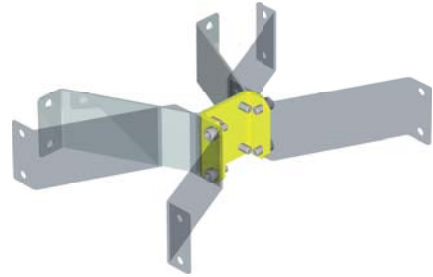
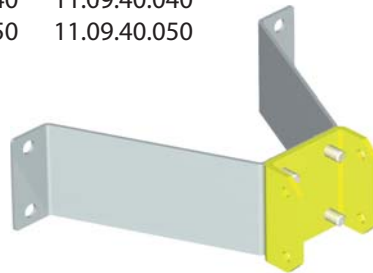
Modell 11.09.40



Wandhalterung in geteilter Ausführung aus V2A, wechselseitig schraubbar, komplett mit Schrauben. Nur in Verbindung mit dazu ausgerüsteten Kugelhähnen bzw. HEK's. - seitliche Montage -

DN Artikel-Nr.:

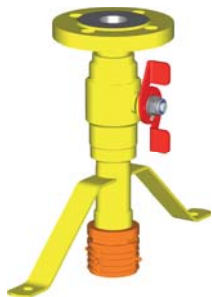
25	11.09.40.025
32	11.09.40.032
40	11.09.40.040
50	11.09.40.050



wechselseitige
Montagemöglichkeit

Modell 11.09.10 / .11

Haltebleche in verschweißter Ausführung. Zwei- oder dreiarmlige Ausführung, gelbe Zweischichtlackierung. Nur in Verbindung als Ausrüstungsteil einer HEK.



DN doppelter Halter dreifacher Halter

Artikel-Nr.:

25	11.09.10.25	11.09.11.25
32	11.09.10.32	11.09.11.32
40	11.09.10.40	11.09.11.40
50	11.09.10.50	11.09.11.50

Modell 11.09.50

Vergusshilfen zu Hauseinführungen in klappbarer Ausführung. Als Satz 2-fach. Mit wechselbarer Schaumstoffeinlage und Einfüllbogen d 32. DN 25 aus Polycarbonat. DN 32-50 aus EPDM. Beschläge aus Stahl, V2A bzw. galv. verzinkt.



DN 25



DN 32-50

DN Verguss-Hilfe Ersatzdichtung

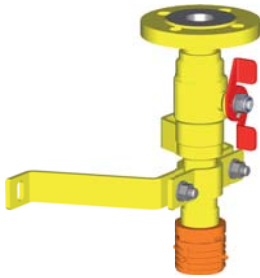
Artikel-Nr.:

25	11.09.50.025	11.09.51.025
32	11.09.50.032	11.09.51.032
40	11.09.50.040	11.09.51.040
50	11.09.50.050	11.09.51.050

Zubehör für GAS - HEK

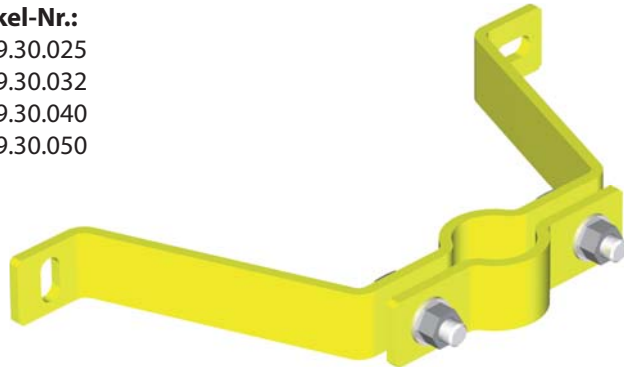
Auszugsicherungen / Wandhalter / Montagehilfen und Vergussmaterial

Modell 11.09.30



Wandhalterung in geteilter Ausführung aus Stahl, schraubbar, EKB-gelb beschichtet, komplett mit Schrauben, Muttern.
- seitliche Montage -

DN	Artikel-Nr.:
25	11.09.30.025
32	11.09.30.032
40	11.09.30.040
50	11.09.30.050

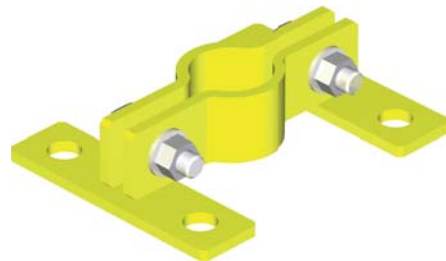


Modell 11.09.31

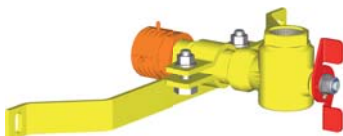


Wandhalterung / Bodenhalter in geteilter Ausführung aus Stahl, schraubbar, EKB-gelb beschichtet, komplett mit Schrauben, Muttern. - seitliche oder Bodenmontage -

DN	Artikel-Nr.:
25	11.09.31.025
32	11.09.31.032
40	11.09.31.040
50	11.09.31.050

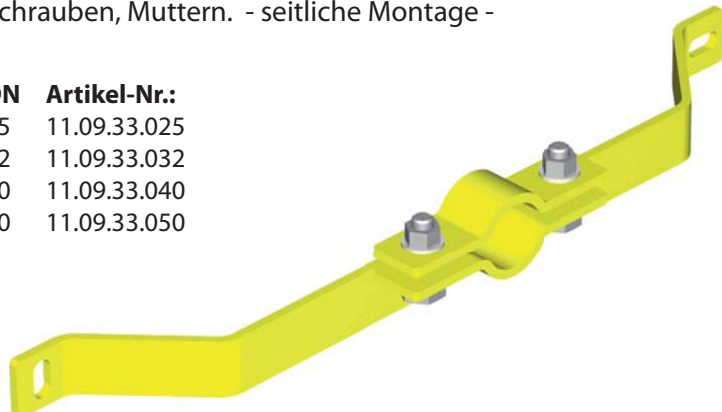


Modell 11.09.33



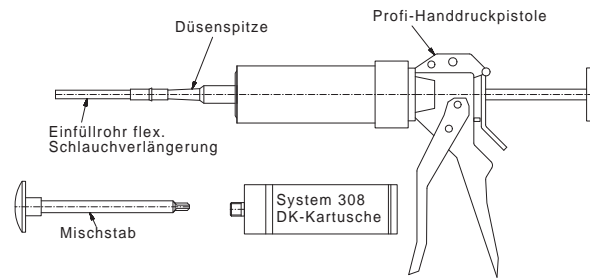
Wandhalterung / Auszugsicherung in geteilter Ausführung aus Stahl, schraubbar, EKB-gelb beschichtet, komplett mit Schrauben, Muttern. - seitliche Montage -

DN	Artikel-Nr.:
25	11.09.33.025
32	11.09.33.032
40	11.09.33.040
50	11.09.33.050



Verpressharz - System S308 KRAFTSCHLÜSSIGES ABDICHTEN UND BEFESTIGEN mit expandierendem Verpressharz / Expansionsharz

Modell 11.09.80



System 308 ist ein gas- und wasserdichter 2-Komponenten-Epoxyd-Harz (Verpressharzschaum) von sehr hoher Dichte, Härte und Druckfestigkeit mit eingebautem Treibmittel zur selbständigen, kontrollierten Volumenvergrößerung.

Es ist geeignet zum kraftschlüssigen Abdichten und Befestigen von Rohrdurchführungen, sowie Verfüllen oder Vergießen von Mauerdurchführungen im Tiefbaubereich z. B.:

- Hausanschlüsse für Strom, Gas, Wasser, Fernwärme und Kommunikationsleitungen
- Maueröffnungen in Gebäudewänden
- alle Arten von Öffnungen oder Sicken in der Flugzeugindustrie, Kfz-Industrie, Maschinenbau, Schiffsbau, Schwimmbadbau und den Elektro/Elektronikbereichen.

System 308 ist anwenderfreundlich in seiner speziellen Arbeitsverpackung einer Doppelkammerkartusche.

Die Arbeitsverpackung enthält bereits die A + B-Komponente im richtig dosierten Mischungsverhältnis. Ein separates Dosieren, Abwiegen oder Umfüllen entfällt.

Die Arbeitsverpackung ist gleichzeitig die Dosier-, Misch- und Appliziereinheit, welche mit handelsüblichen Handdruckpistolen verarbeitet werden kann.

System 308 gewährleistet, aufgrund seiner äußerst guten Haftung zu Mauerwerken, Kunststoffen, PVC, PE u. ä. und Metallen, eine dauerhafte gas- und wasserdichte Verbindung.

Die Aushärtezeit ist von der Umgebungstemperatur abhängig und liegt bei ca. 1–2 Stunden.

Das Aushärten erfolgt schwindfrei mit günstigem Elastizitätsverhalten, zur dauerhaften Aufnahme von Bauteilbewegungen.

System 308 zeigt während der Aushärtezeit eine exotherme Wärmereaktion. Dieser Wärmeprozess sorgt dafür, daß die evtl. vorhandene Feuchtigkeit z. B. innerhalb der Gebäudewandöffnung oder eines Kernbohrloches, verdampft und gleichzeitig ein haftungsfähiger Untergrund entsteht, der eine kraft- und formschlüssige Verbindung gewährleistet. Die Kräfte werden durch das Expandieren des Systems 308 übertragen, das als flüssige Kunststoffformulierung z. B. in die Mauerwerksöffnung, eingebacht wird. Durch die selbständige Volumenvergrößerung des Systems 308 während des Aushärtvorganges werden auch feinste Kavitäten kraft- und formschlüssig verfüllt und eine dauerhaft feste Verbindung, z. B. vom Mantelrohr zur Gebäudewand, geschaffen.

Die Volumenvergrößerung liegt nach dem Mischvorgang des Verpress-Harz-System 308 bei ca. 3,0 bis 3,5: 1 im gekammerten Raum.

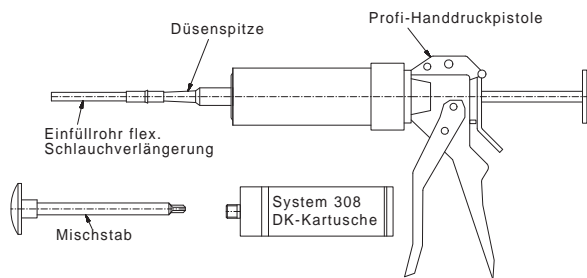
System 308 kann mit allen am Bau üblichen Anstrichsystemen überstrichen werden.

Für die sichere Applikation in Verbindung mit Bruch-, bzw. Hohlkammersteinen sind geeignete Hilfsmittel wie Polyestergeritter, Füllgranulate sowie selbstklebende Schaumstoffstreifen verfügbar.

Das System 308 bietet somit eine umfassende, sichere Lösung für nahezu alle Anwendungsfälle.

Verpressharz - System S308 KRAFTSCHLÜSSIGES ABDICHTEN UND BEFESTIGEN mit expandierendem Verpressharz / Expansionsharz

Modell 11.09.80



Bezeichnung	Artikel-Nr.:
Doppelkammerkartusche	
als Satz komplett 1*	11.09.80.DK
WB-Profi Handdruckpistole	11.09.80-1
Einfüllrohr mit	
Schlauchverlängerung (1*)	11.09.80-61
Kartuschenspitze (1*)	11.09.80-62
Mischstab (1*)	11.09.80-60
Dicht- u.Zentrierband 20x20mm	11.09.80-71
Dicht- u.Zentrierband 30x30mm	11.09.80-72
Füllgranulat im 0,5 Kg PE-Sack	11.09.80-4
Füllpads weiß	11.09.80-5

Quellmörtelverguss - System S310 H KRAFTSCHLÜSSIGES ABDICHTEN UND BEFESTIGEN mit hochfestem, schrumpffreiem und fließfähigem Schnellmontagemörtel



SIRIUS 310 H, der früh hochfeste, absolut schrumpffreie, extrem fließfähige Schnellmontagemörtel.

Ab +5° C verarbeitbar.

Bei 20° C nach ca. 30 Minuten voll belastungsfähig.

Chloridfrei, Wasser- und Alkalifest. Fließfähig, selbstverdichtend ohne zu sedimentieren.

Ständige Eigen- und Fremdüberwachung.

Prüfzeugnisse des MPA-NRW, Dortmund stehen zur Verfügung.

Einzelverpackung im 4 Kg Eimer.

Artikel - Nr.: 11.09.7.V

Zentrierringe Modell 11.09.90



Zentrierringe zur gleichmäßigen Ausrichtung von Hauseinführung in Kernlochbohrungen.

Di	Da	Artikel - Nr.:	Zentrierring mit Flansch- u. Dichtung
54	66	11.09.90-1	11.09.90-1FI
64	76	11.09.90-2	11.09.90-2FI
75	91	11.09.90-3	11.09.90-3FI
85	101	11.09.90-4	11.09.90-4FL
106	121	11.09.90-5	11.09.90-5FI