

Quadro-Secura® Nova

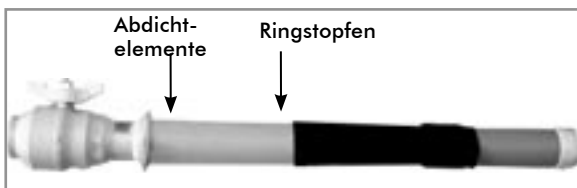
Einbauhinweise zur Installation der Gas-Hauseinführung 1 1/2"



Quadro-Secura® Nova
eingebaut im unbelegten Zustand.

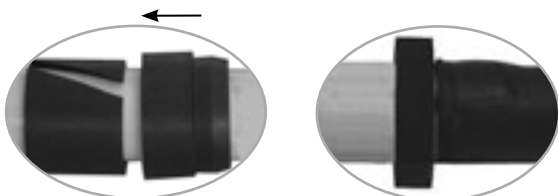


Befestigungsschrauben (Innensechskantschraube) des „Blindmoduls“ lösen. Abdichteinheit mit dahinterliegendem Ringstopfen (Sekundärdichtung) herausziehen.

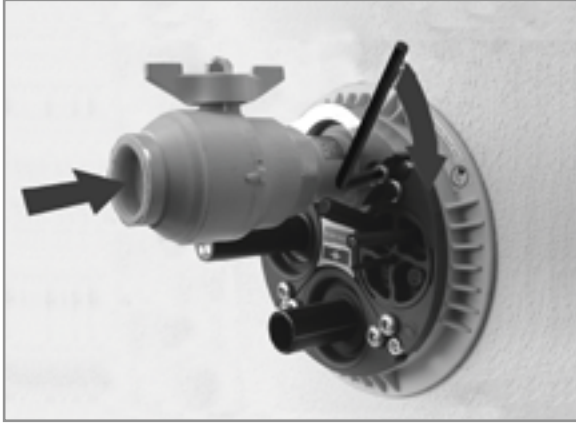


Abdichtelemente und Ringstopfen (dem Zubehörbeutel entnehmen) und auf Gas-HEK schieben.

Wichtig: Positionen siehe Abbildung!

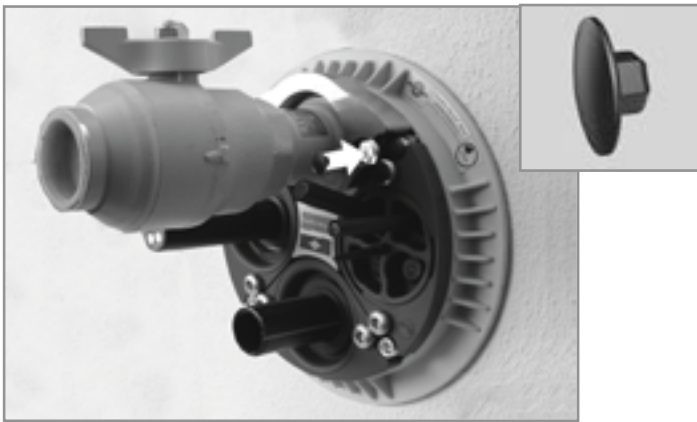


Klemmbrille (dem Zubehörbeutel entnehmen) in gewünschter Position auf den Achtkant der Gas-HEK setzen.



Gas Hauseinführungskombination in entsprechendes Gewerk einführen

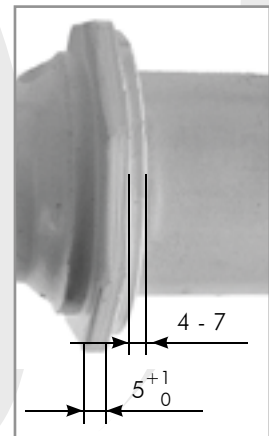
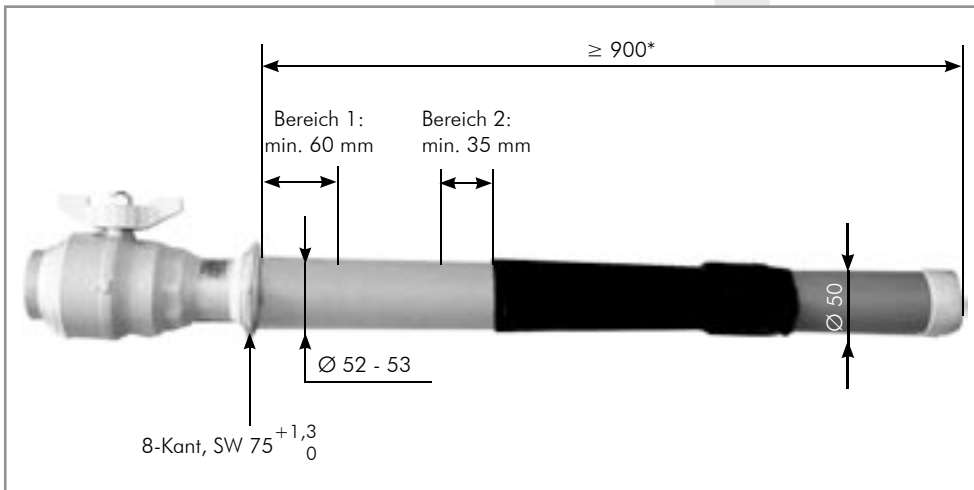
Befestigungsschrauben (Innensechskantschraube) der Gas Hauseinführungskombination abwechselnd anziehen bis die Klemmbrille an der Ankerplatte plan anliegt.



Schraubenschutzkappen aufstecken.

Danach kann das Verschweißen der Gas-Hauseinführungskombination mit der Gasleitung auf der Gebäudeaußenseite erfolgen.

Wichtig: Der Schweißfitting muss außerhalb des Hülrohrs liegen.



*) Bei Längen < 900 mm ist das entsprechende Hülrohr so zu kürzen, dass der Schweißfitting ausserhalb des Hülrohrs liegt.